

JIMECA



the hook lift makers

REBOQUES AGRÍCOLAS



JIMECA



the hook lift makers

Ctra. Arahál-Morón, km. 0,5
CP. 41600 Arahál (Sevilla)
T.34 954 840 579 - Fax. 34 955 842 144
ventas@jimeca.com
www.jimeca.com



ADAPTAMO-NOS ÀS SUAS NECESSIDADES



Para os nossos processos de fabrico dispomos da mais moderna tecnologia, maquinarias de última geração e um grupo qualificado de profissionais, que fazem dos nossos rodutos a melhor solução para as suas necessidades pela sua qualidade, confiança, robustez e economia.

Na **JIMECA** é feito um estudo prévio do veículo tractor e dos modelos, analisando as diversas alterações que serão posteriormente desenvolvidas. Esta personalização do modelo faz com que os nossos produtos sejam muito versáteis em todos os aspectos.

Todos os nossos equipamentos possuem a **MARCA CE**. Temos um sistema de gestão da qualidade de acordo com a **NORMA ISO: 9001:2000**, esse sistema foi certificado pela **BUREAU VERITAS**.



A **JIMECA** fabrica reboques agrícolas em modalidades de 5, 8, 10, 12, 14, 16, 20 e 25 Ton. As modalidades de 12 a 25 Ton está equipada com eixo traseiro auto-direccional.



EQUIPAMENTO HIDRÁULICO INDEPENDENTE ACIONADO POR TRANSMISSÃO



APOIO DIANTEIRO E LANÇA DE COMANDO DO EIXO DIRECCIONAL HIDRÁULICOS



EIXO TRASEIRO AUTO-DIRECCIONAL



COMANDO À DISTÂNCIA



Para completar as necessidades exigidas para o trabalho, todos os **reboques** que fabricamos são **multibasculantes**.

A **facilidade** e a comodidade, quer no transporte quer na carga, é o principal trunfo dos nossos reboques.

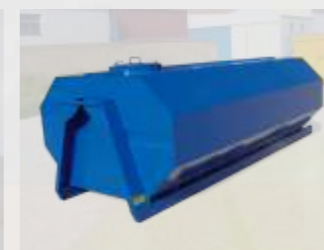
FABRICO DE MULTI-BASCULANTES, CARROÇARIAS, CONTENTORES E CAIXAS RECTANGULARES



Caixa resíduos



Carroçaria



Cisterna



Plataforma

Características Técnicas						
Modelo	Peso máximo autorizado (Kg)	Capacidade de cargado equipamento (Kg)	Peso do equip.-reboque (Kg)	Carga útil (Kg)	Comprimento contentor (m)	Pneumáticos
Multi-Agri 5 t	7.000 - 7.200	5.000	2.100 - 2.200	4.900 - 5.000	4,00 - 4,40	4 - 10,0/75 - 15,3"
Multi-Agri 8 t	10.000	8.000	2.300 - 2.400	7.600 - 7.700	4,40 - 4,80	4 - 265/70R - 19,5"
Multi-Agri 10 t	12.000	10.000	3.000	9.000	5,30	4 - 285/70R 19,5"
Multi-Agri 12 t	15.500	12.000	4.700	10.800	5,45	4 - 315/70R 22,5"
Multi-Agri 14 t	17.500	14.000	5.000	12.500	6,05	4 - 385/55R 22,5"
Multi-Agri 16 t	18.000	16.000	5.300	12.700	6,65	4 - 385/55R 22,5"
Multi-Agri 20 t	24.000	20.000	6.700	17.300	7,35	6 - 385/65R 22,5"
Multi-Agri 25 t	24.000	25.000	6.800 - 7.000	17.000 - 17200	7,35 - 7,85	6 - 385/65R 22,5"

*Se deseja outras especificações ou um estudo personalizado consulte o nosso departamento técnico.